

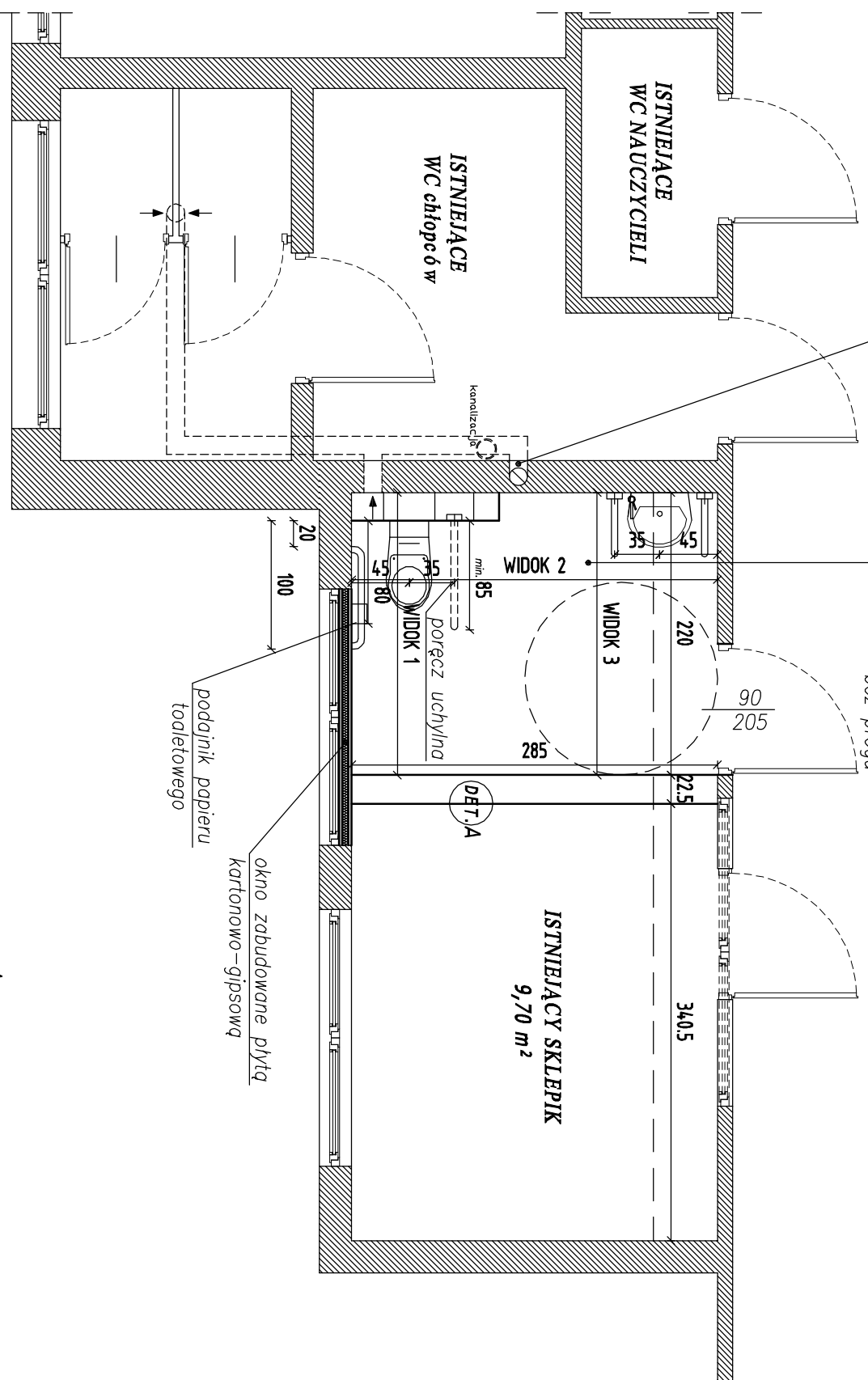
**WC
niepełnosprawnych**

6,27 m²

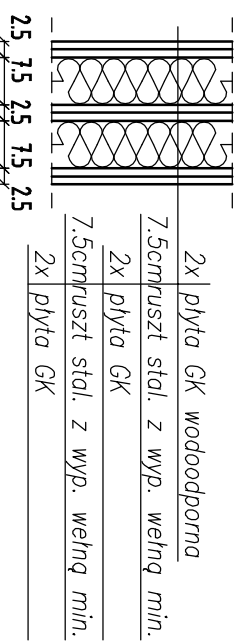
podłoga antypoślizgowa –
szorstkie lub lekko ryflowane
płytki ceramiczne
ściany – wyłożone płytkami
ceramicznymi do wysokości
min. 2,0 m

wspomaganie wentylacji
– zdłężane z wejścia do
nowoprojektowanego WC i
istniejącego WC chłopców

projektowane drzwi
– bez progu



**DETAL A
ŚCIANKA DZIAŁOWA**



Wszelkie prawa zastrzeżone (Dz.U.24/1994.,poz.83., art.115-118)

**PROJEKT ŁAZIENKI DLA NIEPEŁNOSPRAWNYCH
W BUDYNKU ZESPOŁU SZKÓŁ EKONOMICZNYCH
im. Stanisława Staszica
Wolomin, Al. Armii Krajowej 38**

INWESTOR:
**ZESPÓŁ SZKÓŁ EKONOMICZNYCH im. Stanisława Staszica
05-200 Wolomin, Al. Armii Krajowej 38**

JEDNOSTKA
PROJEKTOWA:
FORMAT
ul. Sienkiewicza 8B
05-120 LEGIONOWO
tel/fax: 22 784 01 26
tomasz.turek@biuroformat.pl
t.tformat@wp.pl
biuroformat@wp.pl
www.biuroformat.pl

ZESPÓŁ
PROJEKTOWY:
mgr inż. arch. Jarosław Głuszek
uprawnienia prof. nr B/162/91
w specjalności architektonicznej bez ograniczeń
inż. Tomasz Turek
inż. Bogdan Turek
mgr inż. Tomasz Gziesiak
inż. Monika Ciolek
mgr inż. Monika Smolinska

FAZA:
KONCEPCJA
BRANŻA:
ARCHITEKTURA
NAZWA RYS.:
**ŁAZIENKA DLA NIEPEŁNOSPRAWNYCH
PARTER**

DATA:
14.06.2012

REWIZJA:
-

SKALA:
1:50

NR RYS.:
K-1